

福田繁雄デザイン館特別企画展

るんびにい アートギャラリー

borderless art collection

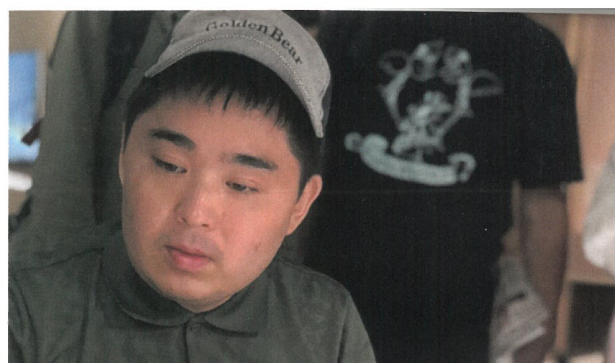
2024

4.13(SAT) - 7.7(SAN)

二戸市シビックセンター
福田繁雄デザイン館



福田繁雄
デザイン館
SHIGEO FUKUDA DESIGN MUSEUM



NINOHECITY CIVIC CENTER

るんびにい アートギャラリー

borderless art collection

みなさんは、るんびにい美術館の作品を知っていますか。障がいを持っている作家たちが、夢中になって作り上げたアート。枠にとらわれず、周りのことも、自分のこともすっかり忘れて、奥深くから湧き出してくる表現を形にした作品です。

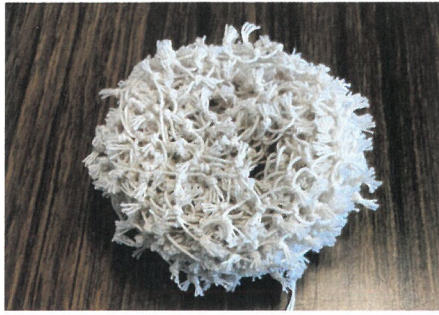
自由で大胆な発想は、あなたに何を語りかけてくるのでしょうか。どんな世界を見せてくれるのでしょうか。

ボーダレスアートとの素敵な出逢いをお楽しみください。

作家紹介



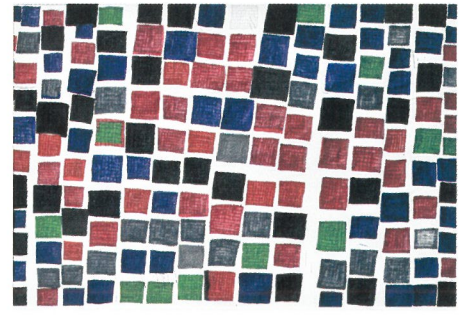
似里カ



無題 (糸)



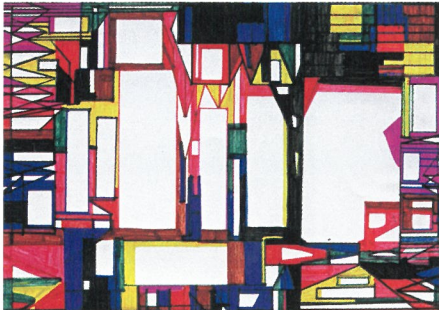
佐々木早苗



無題 (画用紙、ボールペン)



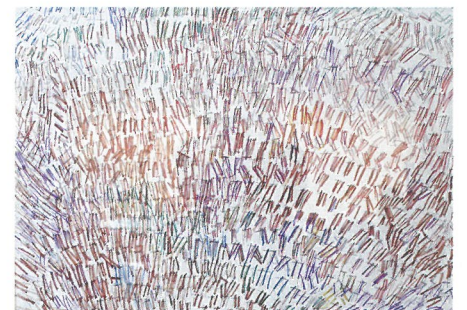
八重樫季良



無題 (画用紙、マーカー)



工藤みどり



無題 (画用紙、マーカー)



富澤富士子



無題 (画用紙、マーカー)



小林覚



埴生の宿 (水彩紙、マーカー、コピー)

常設展では、福田繁雄の代表的なトリックアート作品を展示しております。両者に共通する豊かな感性、独創性にもご注目ください。



福田繁雄
デザイン館
SHIGEO FUKUDA DESIGN MUSEUM

■問い合わせ先/二戸市シビックセンター・福田繁雄デザイン館

〒028-6103岩手県二戸市石切所字荷渡6-2 TEL 0195-25-5411 FAX 0195-23-3548

◆本展示にあたっては、グラフィックデザイナー及川利春氏(武蔵野美術大学造形学部産業デザイン学科卒業後、講談社刊「グラフィックデザイン」編集部に在籍。帰郷後盛岡の印刷会社を経て、現在及川デザイン(室主宰)より監修のご協力をいただきました。

■交通案内

- ・JR東北新幹線・IGRいわて銀河鉄道二戸駅下車、徒歩15分、タクシー3分。
- ・八戸自動車道一戸インターより10分、浄土寺インターより20分。

- 展示期間/2024年4月13日(土)~7月7日(日)
- 会場/二戸市シビックセンター・福田繁雄デザイン館
- 主催/二戸市シビックセンター、指定管理者 特定非営利活動法人 二戸市文化振興協会
- 協賛/特定非営利活動法人 三の丸ひまわり
- 協力/るんびにい美術館
- 入館料/一般・高校生 200円、小中学生 100円
団体(20名以上)は一般・高校生 160円、小中学生 80円
科学館共通券は一般・高校生 360円、小中学生 180円
- 休館日/月曜日(祝日の場合は翌日)、祝日の翌日、年末年始
※詳しくはHPをご覧ください。

